

***Kanlux***

TERMÉSZETBARÁT  
FÉNY

**Kanlux  
FL SONE**



# Kanlux



**MONOCRYSTAL**  
-LINE panel

## Kanlux FL SONE

### Napelemes reflektor

- ✓ funkcionális világítás egész évben
- ✓ energiatakarékosság a napenergia felhasználásával
- ✓ tökéletes megoldás olyan helyeken, ahol nincs hozzáférés az elektromos hálózathoz
- ✓ cserélhető akkumulátorral
- ✓ kiváló minőségű kivitelezés
- ✓ nagy fényáram
- ✓ távirányítóval



**AKÁR**

**150**  $\frac{\text{lm}}{\text{W}}$

neutral white



**4000K**

# Kanlux

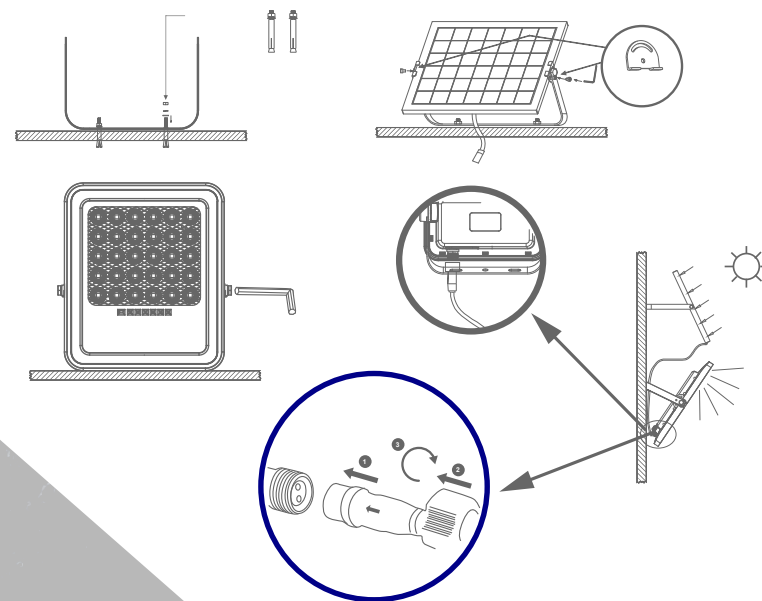
EASY  
SY insta  
lation

## Kanlux FL SONE

# Egyszerű telepítés

A Kanlux FL SONE telepítése rendkívül egyszerű, elektromos hálózathoz való csatlakoztatása nem szükséges.

Az optimális használati feltételek érdekében a napelemet jobban megvilágított, a reflektortól akár **2 méterre** fekvő helyre is felszerelheti (tápkábel).







**Kanlux**

**IP  
65**

**Kanlux FL SONE**

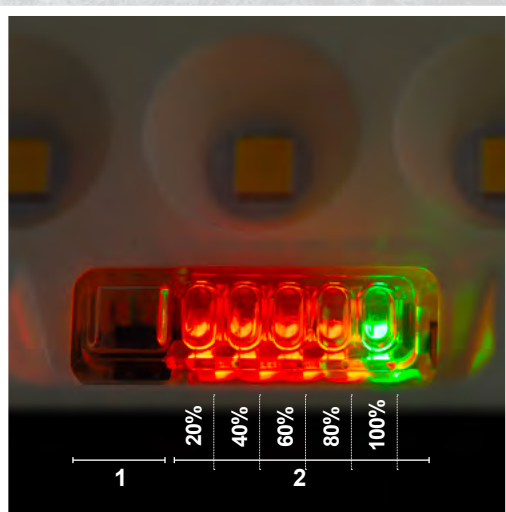
**A robosztus  
szerkezet  
magas fokú  
IP65  
védeltséget  
biztosít.**



## Kanlux FL SONE

### Távírányító funkciók

#### AZ AKKUMULÁTOR TÖLTÖTTSÉGI SZINTJELZŐJE



1 távirányító-  
vevő

2 akkumulátor töltöttségi  
szintjelző 20%, 40%, 60%,  
80%, 100%  
→ zölden világító dióda:  
100% töltöttség  
→ pirosan villogó dióda:  
adott szintű töltöttség

be / ki

szürkület észlelése után  
a lámpatest **100%-os**  
fényerővel világít az  
akkumulátor lemerüléséig

szürkület észlelése után  
a lámpatest **100%-os**  
fényerővel világít 1 órán  
keresztül, majd **50%-os**  
fényerővel az  
akkumulátor lemerüléséig

szürkület észlelése után  
a lámpatest **50%-os**  
fényerővel világít 1 órán  
keresztül, majd **20%-os**  
fényerővel az akkumulátor  
lemerüléséig



szürkület észlelése után a lámpatest **50%-os** fényerővel világít 1/2 órán keresztül, **25%-os** fényerővel a következő 3 órán keresztül, majd **10%-os** fényerővel az akkumulátor lemerüléséig

szürkület észlelése után a lámpatest **20%-os** fényerővel világít az akkumulátor lemerüléséig

szürkület észlelése után a lámpatest **70%-os** fényerővel világít 1 órán keresztül, majd **30%-os** fényerővel az akkumulátor lemerüléséig

a lámpatest fényerejének fokozatos csökkentése: az első fél órában **40%-os** fényerő, a következő 3 órán keresztül **20%-os** fényerő, az akkumulátor lemerüléséig **10%-os** fényerő

**FL SONE SLR M NW-GR** (a lámpatest kb. 50 lx környezeti fényerősségnél kapcsol be) **FL SONE SLR L NW-GR** (a lámpatest kb. 70 lx környezeti fényerősségnél kapcsol be)

A távirányító nem tartalmaz elemet



# Kanlux



## **Kanlux FL SONE**

A napelemes kivitelnek köszönhetően olyan helyeken is alkalmazható, amelyek esetében az elektromos hálózathoz való hozzáférés nem megoldott. Kényelmesen felszerelhető épületek homlokzatára, pavilonra, falakra, előtetőre, garázsra és más helyekre a ház körül.



## Kanlux FL SONE



<b>36606</b>	FL SONE SLR M NW-GR	10W/100W*	90°	<b>max 1200lm</b>
<b>36607</b>	FL SONE SLR L NW-GR	15W/150W*	90°	<b>max 2200lm</b>

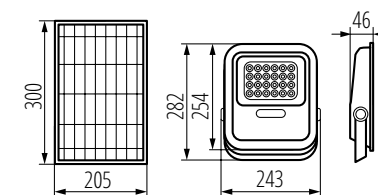


**Kanlux FL SONE SLR M NW-GR**

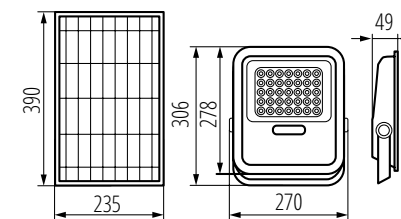


**Kanlux FL SONE SLR L NW-GR**

fényforrás élettartama: **50000h**  
 érintésvédelmi osztály: **III**  
 lámpaház anyaga és színe: **ABS, szürke**  
 védőüveg anyaga: **edzett üveg**  
 akkumulátor típusa: **LiFePO4**  
**(lítium-vas-foszfát)**  
 akkumulátor feszültsége: **3,2 V DC**  
 akkumulátor kapacitása: **10 Ah (36606)**  
**| 15 Ah (36607)**  
 cserélhető akkumulátor: **igen**  
 fotovoltaikus panel feszültsége: **5.6 V DC**  
 fotovoltaikus panel teljesítménye: **10W | 15W**  
 teljes töltési idő: **8 óra**  
 működési idő: **5 óra (M) | 4 óra (L)**  
**(legmagasabb fényerősségen)**  
 kábel: **H03VV-F 2x0,5mm<sup>2</sup> | 2x0,75mm<sup>2</sup>**  
 kábel hossza: **2m**  
 távirányító hatótávolsága: **max 5m**



FL SONE SLR M



FL SONE SLR L

\* a lámpatest méretei megközelítik a 100W vagy 150W sztenderd fényvetők méreteit

neutral white



4000K

EASY  
SY  
inst  
lation

IP  
65



# Kanlux



## Kanlux FL SONE

[kanlux.hu](http://kanlux.hu)